

Position	Climatic Condition
South West Corner	Too Cold, Too Dry
South East corner	Too Cold, Too Wet
North West Corner	Too hot, Too dry
North East Corner	Too hot, Too wet

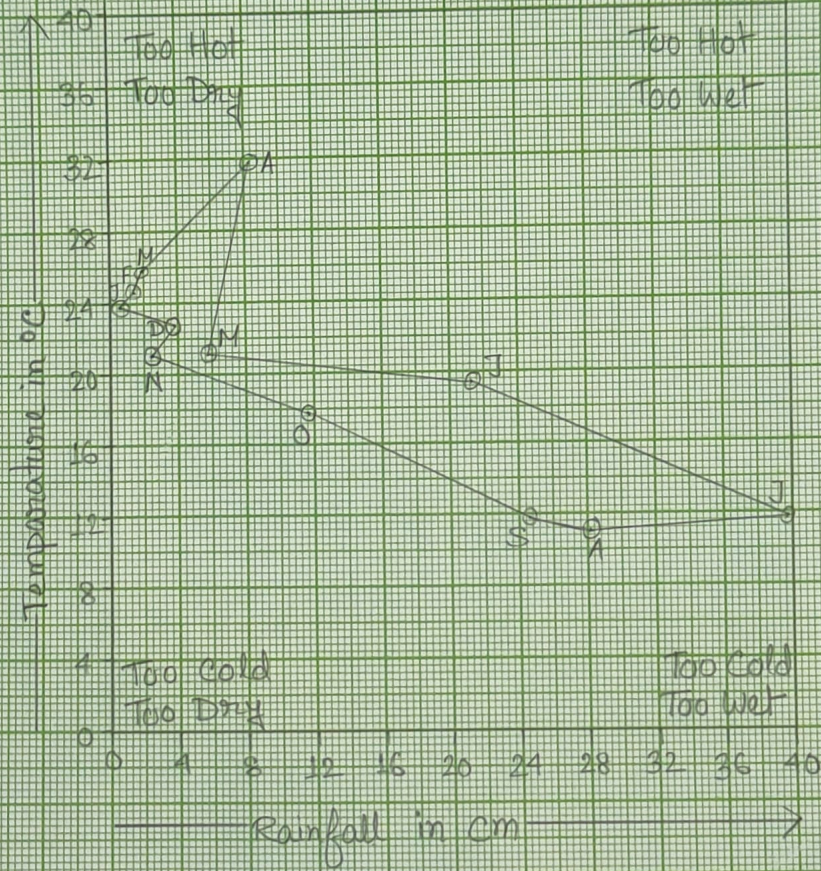
Draw a Hythergraph on the basis of the following data and interpret it.

Month	Jan	Feb	Mar	Apr	May	Jun	July	Aug	Sep	Oct	Nov	Dec
Temperature($^{\circ}\text{C}$)	23.80	24.70	25.90	31.90	21.50	19.50	11.70	11.00	11.70	11.80	21.00	22.80
Rainfall(cm)	0.53	1.40	1.71	8.11	5.66	21.18	39.79	28.12	24.55	11.58	2.44	3.99

Calculation table for Hythergraph: —

Month	Jan	Feb	Mar	Apr	May	June	July	Aug	Sep	Oct	Nov	Dec
Temp($^{\circ}\text{C}$)	23.80	24.70	25.90	31.90	21.50	19.50	11.70	11.00	11.70	11.80	21.00	22.80
Scale 1cm = 4°C	5.95	6.18	6.47	7.98	5.38	4.88	2.93	2.75	2.93	4.45	5.25	5.70
Rainfall(cm)	0.53	1.40	1.71	8.11	5.66	21.18	39.79	28.12	24.55	11.58	2.44	3.99
Scale 1cm = 4cm	0.13	0.35	0.43	2.03	1.42	5.30	9.95	7.03	6.14	2.90	0.61	0.98

HYTHERGRAPH



Horizontal Scale - 1cm = 4cm
 Vertical Scale - 1cm = 4°C

ছিন্নের ব্যাখ্যা : — প্রদত্ত সিস্টেমের কোনো একটি স্থানের 12 মাসের Temperature ($^{\circ}\text{C}$) এবং Rainfall (cm) কে দেখানো হয়েছে; এবং তা থেকে একটি Hythergraph অঙ্কন করা হয়েছে, যার 'x' অক্ষ বরাবর Rainfall এবং 'y' অক্ষ বরাবর Temperature প্রদর্শিত হয়েছে।

চিত্রটি লক্ষ্য করে দেখা যাচ্ছে যে সর্বোচ্চ উষ্ণতা 31.90°C যা April মাসে সর্বাধিক হয়েছে। তবে অন্যদিকে July, August, September মাসে উষ্ণতার পরিমাণ কিছুটা কম। সর্বোচ্চ কম উষ্ণতা লক্ষ্য করা যাচ্ছে August মাসে, 11°C । বৃষ্টিপাতের দিক থেকে July মাসে বৃষ্টিপাতের পরিমাণ সর্বাধিক প্রায় 39.79 সেমি। তবে January, February ও March মাসে বৃষ্টিপাতের পরিমাণ খুব কম। সর্বোচ্চ কম বৃষ্টিপাত হয়েছে January মাসে, প্রায় 0.53 সেমি। অর্থাৎ জলবায়ুতে দিক থেকে অঙ্কনটি কিছুটা চরম ভাবপন্থে কান্ট্রীয় জলবায়ুর অন্তর্গত।